

第5回 南国フット
ロゲイニング
2015

開催のようす



▲スタート

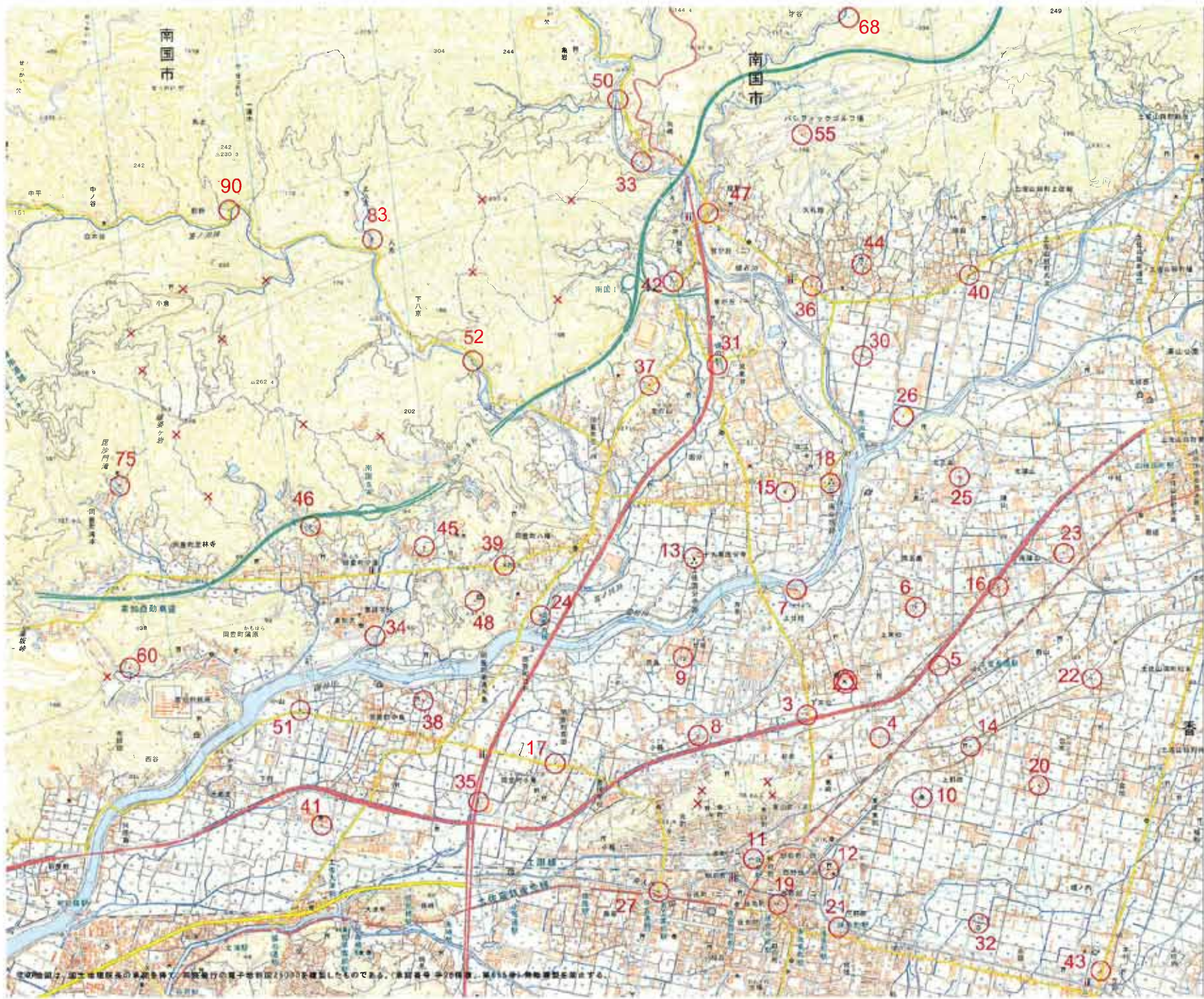
▼表彰式



▲フィニッシュ



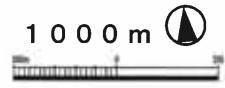
▲景品



**5 南国フォト
ロゲイニング**
2/8 2015

縮尺 1 : 25 000
等高線間隔 10 m

- スタート
フィニッシュ
- チェックポイント
- 10 数字 = 得点
- 立入禁止
- トイレ



本地図は、国土院提供の地形図を基に、開催用の電子地図図を複製したものである。(※詳細は、第15号「参加要項」を参照)

第5回南国フォトロゲイニング チェックポイント一覧

緊急時の連絡先 080-2984-3250(南国市商工観光課携帯)

得点	写真見本	特徴など	得点	写真見本	特徴など	得点	写真見本	特徴など
3		ヒント:アパート	21		「ありがとう駅」の愛称は、やなせたかし先生の発表。駅前にはしょうが地蔵がある	41		1984年開校の国豊(おこう)高校は普通・体育芸術コースがあり、部活動も充実
4		トイレはありません	22		歩き道路のための休憩所として地元の方が整備。29番札所園分寺まで約4km	42		左右山川沿いにある2体のお地蔵様。新しい方は昭和になって寄進された
5		地産地消にこだわった本場韓国料理店「釜福宮(クンボンクワン)」の本店 ☎088-855-6735	23		技術と信頼の香長自動車工業は創業60周年。休憩所は自由に利用できます	43		旧高知県電気局庁舎で昭和初期に完成したアールデコ様式の建物
6		池田道蔵は土佐勤王党、陸軍隊の一員として活躍。明治時代に香長学舎を開設した	24		限りある資源をもっと大切に。循環型社会の一端を担う大前田商店 ☎088-862-1555	44		熊野信尚は平安末期から鎌倉時代に土佐に定着したとされ、南国市内に7社ある
7		創意と技術で未来に挑戦する金属総合加工の栄光工業。マスコットの看板が目印!	25		ヒント:公民館	45		土佐三大古墳の一つ。古墳時代後期の首長格の人物が埋葬されたいしい(内部立入禁止)
8		元競走馬が暮らす小さな乗馬クラブ。予約すれば体験乗馬もOK ☎088-863-2670	26		豊かな自然に囲まれた「まほらば置置園」は完全リニアフリーで安心してお参りできる	46		旧石器時代から縄文草創期にかけての遺跡。石器のほか縄文土器も数多く出土した
9		花とフルーツの楽園。年中メロンやスイカなどが味わえる。プレゼントはレジで! 買物ポイントあり	27		「高見南橋」は、むかし荒地だったこの一帯を農地に発展させた舟入川に架かる橋の一つ	47		おいしい食事やきめ細やかなサービスが長期滞在のビジネス客やお土産さんに好評
10		ヒント:郵便局	30		古墳時代から平安時代にかけての遺構や多数の皿、鏡などが発掘された	48		おいでよ歴史! 今年5月に「長宗我部元親魂冢の像」がついに完成。乞うご期待!!
11		「ごめんえきお君」をとどりの公園の石のモニュメントと一緒に撮影しよう	31		「風の市」は新鮮な野菜がずらり。プレゼントはお土産コーナーのレジで! 買物ポイントあり	50		公園にいるボニーが来訪者を和ませる。「坂本城」付近には明智光秀の長女とされる人物の墓がある
12		アンパンマンの作者、やなせたかし先生も通った小学校にキャラクターが描かれている	32		南国市社会福祉協議会は5月までこの仮事務所運営しています	51		旧土佐郡と長岡郡の境界を示し、現在は南国市と高知市の境界となっている
13		四国霊場29番札所で、現在の本堂(金堂)は長宗我部氏が再建した(寺跡は国史跡)	33		わくわく、のびのび、すくすく、たちばなの子	52		特産品「四方竹」の産地白木谷地区の入り口にあり、道中の安全折衝のために祀られた
14		大將軍は熊鷹通において方位の吉凶を司る八将神の一つであるが、この神社の由緒は定かでない	34		病院入口です お静かに	55		リゾートフルな丘陵コースで初心者から実力者まで幅広い層に人気のパシフィックゴルフクラブ
15		紀貫之は平安時代に土佐の国司としてこの地に赴任し、「土佐日記」を書いた	35		重機、建設機器レンタルの東部レントオールはAEDもレンタルOK ☎088-863-7333	60		歩き道路の休憩所。ここから次の神楽寺まで約3km
16		穀物の神様を祀った神社の鳥居。神社の水道の蛇口はあの伝説の生き物	36		うなぎ茹 揚げは、厳選した国産の鰻を備長炭で焼き上げ、タレをお好みでかけることができる	68		坂本龍馬の変名「才谷梅太郎」にちなんで植えられた梅の木は、紅白の梅を映かせる
17		地元産の米粉や卵をつかった「かすていら」は今話題の人気商品。プレゼント・買物ポイントあり	37		高知のローカルアイスクリームメーカー。こだわりの素材でつくったアイス、中華まんが有名	75		音弘法大師が鐘の音を聞いてここを訪れ、鐘に打たれて身を清めたとされる
18		白鳳時代の古瓦も出土した県内最古の寺院跡。32mの塔があったと推測される(国史跡)	38		田園の中にある、学業成就のご利益があるといわれる地元の氏神様	83		「八東の一本桜」は奥に入った山の中腹にあり、見頃にはここからも見ることができる
19		地域住民が集うコミュニティハウス。毎月イベントやワークショップなど多彩な催しが行われている	39		ヒント:水凪点	90		紅梅あわせて約300本の梅があり、梅の花見シーズン中は田舎寿司など特産品が並ぶ
20		苞米(かのすえ)公民館の横に遠くからも見える大きな木がある	40		水路の土手に植えられた芝桜は4月上旬に一面に花を映かせる	合計1,700点		

■遅刻による減点は秒単位繰り上げて1分ごとに 3時間コースは-10点 5時間コースは-20点 買物ポイントは1店につきチームで1点です

■制限時刻を30分超えると失格とします ★印のチェックポイントはプレゼントがあります(数に限りがあります)